

SOMMERFERIEN-RÄTSEL ---zum Ausfüllen---



		1							
--	--	---	--	--	--	--	--	--	--

		2			
--	--	---	--	--	--

--	--	--	--	--	--	--	--	--	--	--	--	--	--	--	--	--	--	--	--

			4						
--	--	--	---	--	--	--	--	--	--

			5						
--	--	--	---	--	--	--	--	--	--



			6																
--	--	--	---	--	--	--	--	--	--	--	--	--	--	--	--	--	--	--	--

			7																
--	--	--	---	--	--	--	--	--	--	--	--	--	--	--	--	--	--	--	--

			8																
--	--	--	---	--	--	--	--	--	--	--	--	--	--	--	--	--	--	--	--

			9		
--	--	--	---	--	--

			10		
--	--	--	----	--	--



--	--	--	--	--	--	--	--	--	--	--	--	--	--	--	--	--	--	--	--

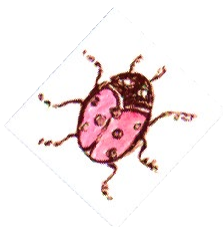
--	--	--	--	--	--	--	--	--	--	--	--	--	--	--	--	--	--	--	--

--	--	--	--	--	--	--	--	--	--	--	--	--	--	--	--	--	--	--	--

--	--	--	--	--	--	--	--	--	--	--	--	--	--	--	--	--	--	--	--



17



--	--	--	--	--	--	--	--	--	--	--	--	--	--	--	--	--	--	--	--

--	--	--	--	--	--	--	--	--	--	--	--	--	--	--	--	--	--	--	--

--	--	--	--	--	--	--	--	--	--	--	--	--	--	--	--	--	--	--	--

--	--	--	--	--	--	--	--	--	--	--	--	--	--	--	--	--	--	--	--

--	--	--	--	--	--	--	--	--	--	--	--	--	--	--	--	--	--	--	--



Name, Vorname

Straße, Hausnr.

PLZ, Ort

Alter



Liebe Kinder, liebe Familien!

Der Obst- und Gartenbauverein Ilmmünster freut sich, dass ihr am Ferienrätsel 2020 teilnehmt. Wir haben uns für euch einige Rätselfragen überlegt, die ihr am besten miteinander, also Kinder und Erwachsene zusammen, löst.

Die umrahmten Begriffe im Rätsel sind Ortshinweise, die durch das Besichtigen vor Ort gelöst werden können. Vielleicht könnt ihr das auch mit einer oder mehreren kleinen Spaziergängen oder Radltouren verbinden. Kinder sollten immer in Begleitung von Erwachsenen zu den Zielen unterwegs sein.

Alle Unternehmungen zur Rätsellösung geschehen auf eigene Gefahr.

Nach dem Motto: der Weg ist das Ziel... wünschen wir euch unterwegs viele schöne Entdeckungen in und um Ilmmünster und viel Spaß beim gemeinsamen Rätsel!

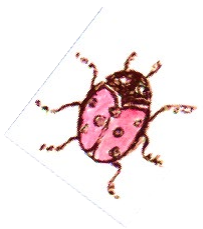


Euer Obst- und Gartenbauverein Ilmmünster



So funktioniert's: Einfach die nachfolgenden Fragen beantworten und im extra Rätselblatt eintragen. Damit erhaltet ihr den Lösungssatz.

1. Ihr findet mich als Staude im Garten. Mit meinen lilafarbenen Blüten und meinem typischen Duft verzaubere ich Bienen, Hummeln und Schmetterlinge. Getrocknet könnt ihr meine Blüten in ein Duftsäckchen für den Wäscheschrank füllen...
2. Ich wachse als stattlicher Baum und habe herzförmige Blätter. Meine stark duftenden Blüten werden manchmal als fiebersenkender Tee eingesetzt. An der Ilmrieder Kirche St. Peter überragt ein schönes Exemplar meiner Art sogar den Kirchturm...
3. Welche schöne, oft riesengroß wachsende Blume, ist im Logo vom Obst- und Gartenbauverein Ilmmünster enthalten? Meine reifen Kerne sind beliebt bei vielen Vögeln und natürlich auch bei den Menschen.
4. Welches Tier ist mit im Ortswappen von Hettenshausen abgebildet? Die Kreuzotter ist auch eine einheimische ...
5. In Ilmried auf der Streuobstwiese der Gemeinde stehen insgesamt wieviele APFEL-Bäume? (Ihr erreicht die Streuobstwiese über den Feldweg am Kirchlein St. Peter vorbei, über die Hügelkuppe Richtung Wald folgen, dann bergab neben den beiden großen Eichen rechts abbiegen auf die Streuobstwiese...)
6. Ich bin ein kleines Tier, aber echt „elefantenstark“. Ich kann ein Vielfaches meines eigenen Körpergewichtes in meinen Bau schleppen oder tragen. Meine Mitbewohner und ich werden auch die „kleine Waldpolizei“ genannt, weil wir z.B. den Waldschädling Borkenkäfer fressen und wir unsererseits eine beliebte Nahrung beispielsweise für den Grünspecht sind. Ich und meine Art sind in Deutschland streng geschützt, weil es nicht mehr so viele von uns gibt.
Wenn Du Glück hast, entdeckst Du einen kleinen Bau meiner Art am Weg von der Ilmrieder Kirche zur Streuobstwiese am rechten Wegrand. Bitte beobachtet mich nur mit etwas Abstand, damit wir uns in Ruhe entwickeln können! Danke schön
7. Ich bin ein beliebtes Küchenkräutlein mit grünen Blättern und intensivem Duft und Geschmack. Viele Menschen verzehren mich gerne in einer kalten Speise zusammen mit Tomaten und Mozzarella...



8. Ich bin sehr beliebt als Fruchtgemüse bei Kindern und Erwachsenen. Zu meiner Familie gehören sehr viele unterschiedliche Sorten. Die häufigste Farbe meiner Früchte ist rot. Es gibt mich aber auch in gelb, lila, schwarz, klein, groß, rund, länglich, herzförmig und noch vieles mehr. Aus mir wird die beliebteste rote Sauce zu Spaghetti zubereitet.
9. Welches kleine Flüsschen fließt durch Ilimünster, Hettenshausen und die Riedermühle? Macht unterwegs mal einfach Halt und schaut, wie sich die ... durch die Wiesen schlängelt. Ein schöner Aussichtspunkt dafür ist am Ortausgang Ilimünster Richtung Riedermühle.
10. Ich bin eine schnell wachsende Gartenpflanze. Oft werde ich an Stangen hoch in die Luft geleitet. Meine länglichen grünen, manchmal lilafarbenen Hülsen sind gekocht ein feines Gemüse. Roh kann ich nicht verzehrt werden...
11. Im „Grünen Klassenzimmer“ hinter der Grundschule Ilimünster wachse ich in den runden Hochbeeten hinter dem Zaun. Meine gelben, orangen, weißen oder pinkfarbenen Stängel können als Gemüse zubereitet werden. Meine Blätter werden ähnlich wie Spinat in der Küche verwendet.
12. Im Pfarrgarten des Pfarrhauses Ilimünster stehe ich als Apfelbaum. Wie heißt meine Sorte, benannt zu Ehren meines Züchters? (Du findest die Lösung auf dem in der Hecke angebrachten Taferl. Die Buchenhecke begrenzt die Auffahrt zum Pfarrhof in Ilimünster.)
13. Ich bin ein typisches Brotgetreide. Meine Ähren wachsen auf sehr hohen Halmen. Aus dem Mehl meiner Körner werden dunklere Brotsorten gebacken.
14. Aus meiner in der Erde wachsenden Knolle werden Pommes gemacht.
15. Wie heißt die Kindergruppe des Obst- und Gartenbauverein Ilimünster? Der Name ist eine bayerisch ausgesprochene Anlehnung an die „Kindel“, also die Ableger der Erdbeerpflanzen. Du kannst den Namen auch auf dem Holzschild, das am Zaun des „Grünen Klassenzimmers“ hinter der Schule angebracht ist, finden.
16. Wer bin ich? Eine alte Redensart sagt: Du sollst vor mir den Hut ziehen! Ich wachse oft als Strauch an Gebäuden oder auch wild vorkommend in Hecken oder lichten Waldrändern. Aus meinen Blüten kann man Sirup zubereiten. Meine schwarzen Früchte mit dem intensiv färbenden Saft sind roh für Vögel ein echter Leckerbissen. Für die Menschen sind meine Beeren gekocht als Saft, Gelee oder süßes Kompott eine Delikatesse. Auch unter dem großen Ahorn am Pausenhof der Grundschule steht ein Exemplar meiner Gattung.
17. Der Weiler „Riedermühle“ wurde nach seiner Mühle benannt, in der in früheren Zeiten aus Getreide Mehl gemahlen wurde. Das alte Mühlengebäude ist in Privatbesitz. Heute wird in ihm mit der vom Ilmwasser angetriebenen Turbine Strom erzeugt. Welche Form hat das oberste Fenster am First des alten Mühlengebäudes? Tipp: Ihr könnt das Mühlengebäude von der kleinen Brücke an der Straße -mit dem Blick der Ilm folgend- am besten erkennen!
18. Was ist unbedingt notwendig, damit diese besondere Uhr abgelesen werden kann? Tipp: Die Uhr ist über dem Eingang des Benefiziatenhauses (Bücherei) in Ilimünster aufgemalt.
19. Wie ist der Nachname des ersten und berühmten Vereinsgründers des Obst- und Gartenbauvereins Ilimünster? Tipp: Er ist Namensgeber für den Korbiniansapfel. Das Taferl mit dieser Information steht in der Hecke, die den Garten des Pfarrhauses in umgrenzt.
20. Ich stehe als größter Baum im Grünen Klassenzimmer hinter der. Im Herbst trage ich braune Früchte. Diese sind bei Kindern zum Basteln und bei Rehen und Wildschweinen als Futter sehr beliebt.
21. Ich wurde früher oft in Bauergärten als Einfassung von Beeten angepflanzt und mit der Schere in Form geschnitten. Die Staudenrabatte um die Süd- und Ostseite des Benefiziatenhauses wird von mir umrahmt.
22. Ich bin ein Getreide und in gequetschter Form findet ihr mich oft als Hauptzutat im Müsli. Pferde haben mich auch zum Fressen gern.

